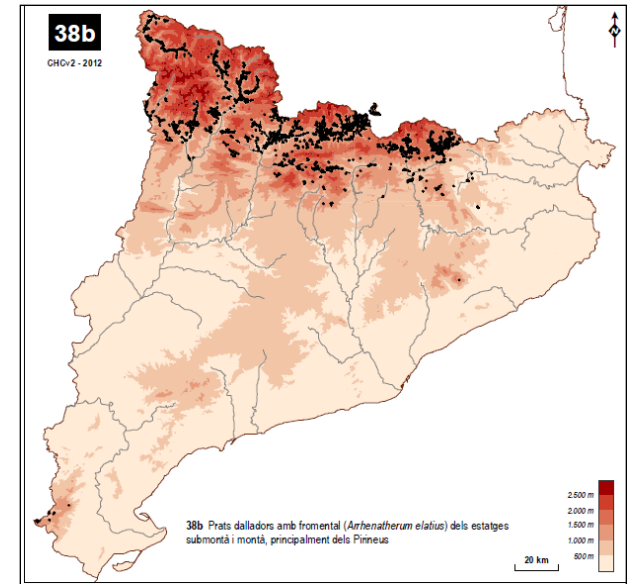


Prats dalladors amb fromental (*Arrhenatherum elatius*)



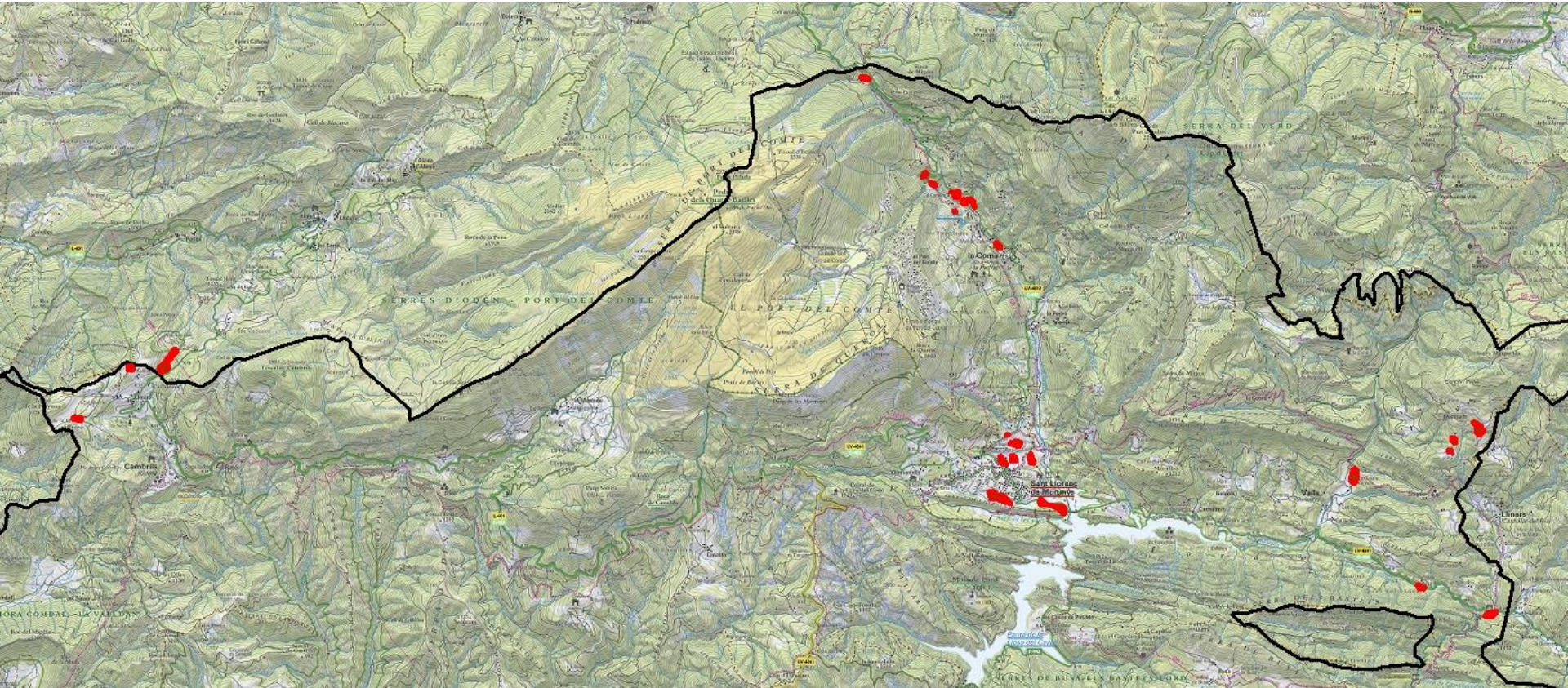
Hàbitat en regressió

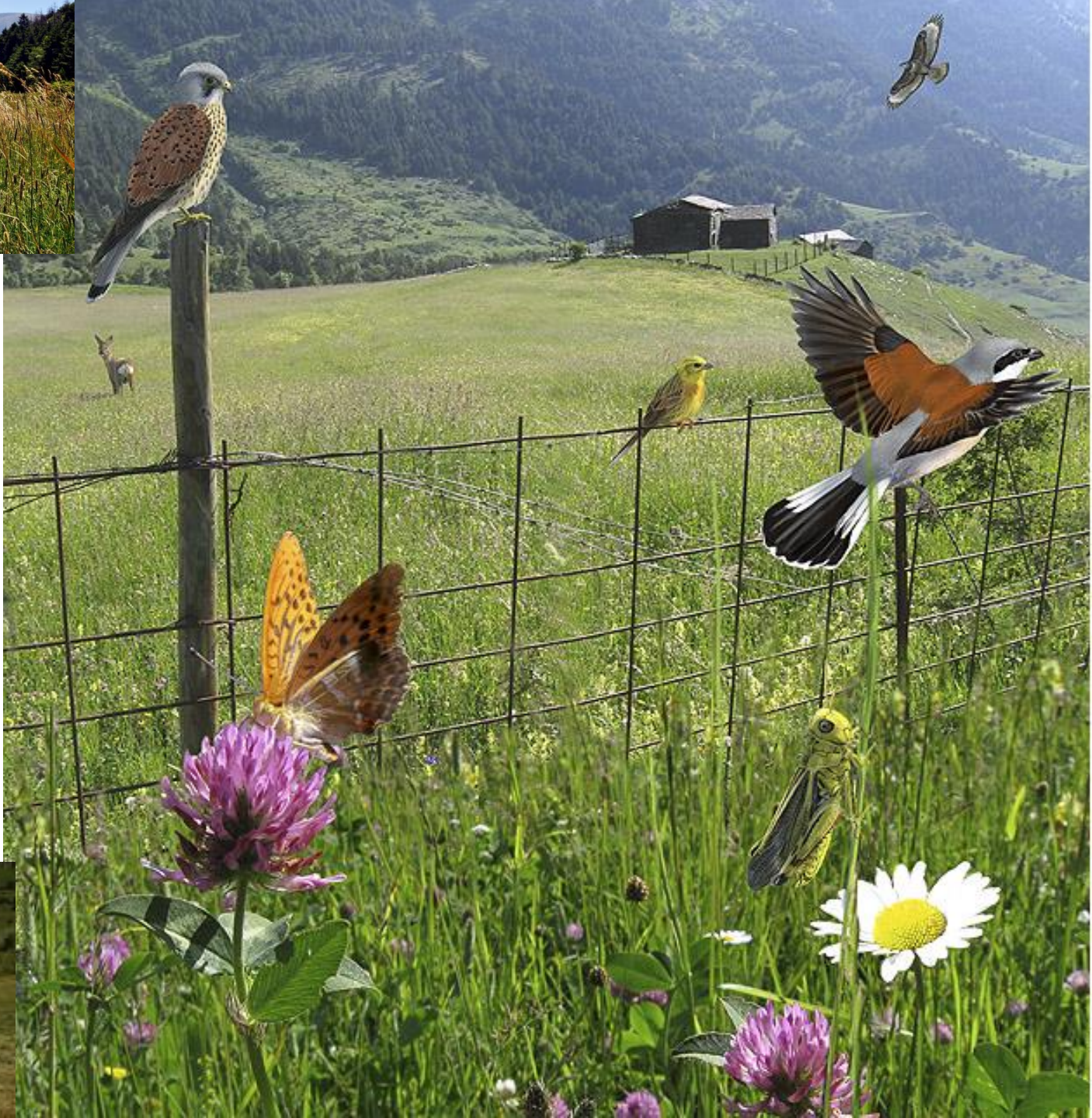


Prats de dall tendrals i esponerosos (1 metre alçària), en què abunden les herbes graminoides, que solen fer diversos estrats. Tenen un aspecte molt diferent segons l'època de l'any: rasos a l'hivern i alts i ufanosos a final de primavera, quan les plantes es troben en plena florida. A inici de primavera sol destacar-hi la florida dels pixallits i, a final d'estiu, la de la pastanaga borda. S'usen per obtenir farratge i sovint també per a pastura a final d'estiu i a la tardor.

HIC: 6510 Prats de dall de terra baixa i de la muntanya mitjana (*Arrhenatherion*)

**Prats de dall probables a la comarca.
Alguns cal comprovar si encara ho són.**





Flora principal:

Arrhenatherum elatius (fromental)



Trisetum flavescens (fromental petit)



Trifolium pratense (trèvol de prat)



Dactylis glomerata (dàctil)



Rhinanthus mediterraneus (fonollada)



Gentiana lutea (genciana vera)



Plantago lanceolata
(plantatge de fulla estreta)



Lotus corniculatus



Què cal fer:

1. Visitar pastures i prats del terç nord de la comarca.
2. Fixar-se si trobeu camps amb l'estructura d'herbes ufanoses o acabades de dallar semblants a les imatges aportades i amb plantes semblants a les mostrades a les fotografies.
3. Apuntar la coordenada del marge del camp i fer una fotografia.
Apuntar-ho en un mapa si es porta a sobre o fer el polígon si es té alguna aplicació amb el mòbil que ho permeti amb les capes de satèlid a sota per veure el camp o camps.
4. Enviar-ho tot a: david.guixe@ctfc.cat

Per dubtes podeu trucar al 660258153.David.